

particolare materiale. Bambù, rattan, faggio o seagrass sono materiali naturali, quindi possono verificarsi cambiamenti di colore o crepe. Per pulirli, usare un panno o una spazzola per rimuovere la polvere e una spugna leggermente inumidita con sapone neutro e strofinare delicatamente. Per ulteriori informazioni, contattateci.

NL: Voor een goed onderhoud is het raadzaam ze regelmatig te beschermen met een olie of vernis die geschikt is voor het specifieke materiaal. Bamboe, rotan, beuk of zeegras zijn natuurlijke materialen, dus kleurveranderingen of scheuren kunnen voorkomen. Om ze schoon te maken, gebruikt u een doek of een borstel om stof te verwijderen en een spons die licht bevochtigd is met neutrale zeep en zachtjes wrijft. Voor nadere informatie kunt u contact met ons opnemen.

SV: För att få ett bra underhåll är det lämpligt att regelbundet skydda dem med en olja eller lack som är lämplig för det aktuella materialet. Bambu, rotting, bok och sjögräs är naturmaterial, så färgförändringar och sprickor kan förekomma. För att rengöra dem använder du en trasa eller borste för att ta bort damm och en svamp som är lätt fuktad med neutral tvål och gnuggar försiktigt. För mer information, vänligen kontakta oss.

CS: Pro správnou údržbu je vhodné je pravidelně chránit olejem nebo lakem vhodným pro daný materiál. Bambus, ratan, buk nebo mořská tráva jsou přírodní materiály, takže může dojít ke změnám barvy nebo prasklinám. K jejich čištění použijte hadřík nebo kartáček na odstranění prachu a houbičku lehce navlhčenou neutrálním mýdlem a jemně ji otřete. Pro další informace nás prosím kontaktujte.

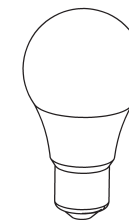
SK: Pre správnu údržbu sa odporúča pravidelne ich chrániť olejom alebo lakom vhodným pre daný materiál. Bambus, ratan, buk alebo morská tráva sú prírodné materiály, preto sa môžu vyskytnúť farebné zmeny alebo praskliny. Na ich čistenie použite handričku alebo kefku na odstránenie prachu a špongiu mierne navlhčenú neutrálnym mydlom a jemne ju pretrite. Pre ďalšie informácie nás prosím kontaktujte.

RO: Pentru o întreținere adecvată, se recomandă protejarea regulată a acestora cu un ulei sau un lac adecvat pentru materialul respectiv. Bambusul, rattanul, fagul sau iarba de mare sunt materiale naturale, astfel încât pot apărea modificări de culoare sau fisuri. Pentru a le curăța, folosiți o cârpă sau o perie pentru a îndepărta praful și un burete ușor umezit cu săpun neutru și frecați ușor. Pentru informații suplimentare, vă rugăm să ne contactați.

PT: Para uma manutenção adequada é aconselhável protegê-los regularmente com um óleo ou verniz adequado para o material em questão. Bambu, rotim, faia ou ervas marinhas são materiais naturais, pelo que podem ocorrer alterações de cor ou fissuras. Para as limpar, utilizar um pano ou uma escova para remover o pó e uma esponja ligeiramente humedecida com sabão neutro e esfregar suavemente. Para mais informações, por favor contacte-nos.

PL: W celu zapewnienia właściwej konserwacji zaleca się regularne zabezpieczenie olejem lub lakierem odpowiednim dla danego materiału. Bambus, rattan, buk lub trawa morska są materiałami naturalnymi, dlatego mogą wystąpić zmiany koloru lub pęknięcia. Do ich czyszczenia należy użyć szmatki lub szczotki do usuwania kurzu oraz gąbki lekko zwilżonej neutralnym mydłem i delikatnie pocierać. Aby uzyskać więcej informacji, prosimy o kontakt.

بالنسبة لصيانةها المناسبة، ينصح بحمايتها بانتظام مع بعض الزيت أو الورنيش المناسب لمواد محددة. الخيزران أو الروطان أو الزان أو العشب البحري هو مواد طبيعية، لذلك قد تحدث تغييرات اللون أو الشقوق. لتنظيفها، استخدم قطعة قماش أو فرشاة لإزالة الغبار والاسفنج مبلل قليلاً مع الصابون المحايد وفرك بلطف. لمزيد من المعلومات، استشارتنا



INDOOR NATURE



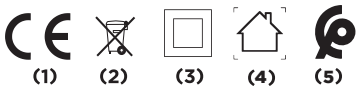
Consulte la política de garantía en www.newgarden.es
See the warranty policy at www.newgarden.es
Siehe die Garantiebestimmungen unter www.newgarden.es
Voir la politique de garantie sur www.newgarden.es
Vedere la politica di garanzia su www.newgarden.es
Zie het garantiebeleid op www.newgarden.es
Se garantipolicyn på www.newgarden.es
Viz záruční podmínky na adrese www.newgarden.es
Pozrite si záručné podmienky na stránke www.newgarden.es
Consultați politica de garanție de la www.newgarden.es
Veja a política de garantia em www.newgarden.es

NEWGARDEN SPAIN SL

Av de Francia 5-15 P.I. Las Salinas 30840 Alhama de Murcia.
Murcia. Spain. T +34 968 978 806
www.newgarden.es



Advertencia / Warning / Avertissement / Warnung / Avvertimento Waarschuwing / Varování / Varning / Výstraha / Avertisment / Aviso / OSTRZEŻENIE



ES: ADVERTENCIA Lea detenidamente las instrucciones de uso antes de manipular el producto. NEWGARDEN no se responsabiliza si no se han seguido las pautas de uso y/o recomendaciones del producto descritas en estas instrucciones. IP20: El sistema eléctrico está protegido frente a sólidos (polvo, arena, gravilla...) de tamaño superior a 12mm. No puede utilizarse en exterior. No protegido frente a líquidos. Siga estas instrucciones para evitar, caídas, descargas eléctricas, o fallos de instalación y puesta en marcha del producto. Guarde estas instrucciones para

utilizaciones futuras. Retire el conjunto de la caja antes de conectarlo a la fuente de alimentación. Cualquier cambio interno de la lámpara por parte del usuario dejará el producto fuera de garantía. Esta lámpara no está protegida contra la inmersión en agua, si se instala inadecuadamente, causará accidentes. No coloque el producto junto fuentes de calor, podría dañar el producto y en último caso, originar un incendio. Mantener los materiales combustibles alejados de las bombillas. No permitir que la lámpara o conector entre en contacto con paredes, telas asociadas a cortinas, persianas u otros materiales. En caso de funcionamiento anómalo desconecte el producto y contacte con personal cualificado. Si emplea cables de extensión, cuide que la conexión no esté en lugares donde pueda acumularse el agua. La instalación eléctrica a la que se conecte debe proporcionar protección con interruptores de circuito por falla a tierra (GFCI). Utilice solo dentro de los límites de voltaje indicados. Nuestros productos se alimentan a tensión 85-265V y frecuencia 50/60Hz. Si el cable o cordón de esta luminaria está dañado, deberá sustituirse exclusivamente por el fabricante, o su servicio técnico o una persona de cualificación equivalente con objeto de evitar cualquier riesgo. Cualquier modificación de la luminaria por parte del usuario, dejará el producto fuera de garantía. Utilice sólo los componentes facilitados por Newgarden. Su uso es sólo para decoración. Esta bombilla no es un juguete. No permita que los niños jueguen y manipulen la lámpara. (1) CE: Cumplimiento con las directivas Europeas de Seguridad eléctrica y compatibilidad electromagnética. (2) El símbolo de papelera tachada en el aparato o embalaje indica, que este producto es objeto de una recolección por separado. Los equipos eléctricos y electrónicos deben recolectarse y no desecharse con la basura doméstica. Los equipos eléctricos y electrónicos de desecho deben estar etiquetados con un sistema de recolección de acuerdo con la Directiva 2012/19/EU. El equipo eléctrico y electrónico es peligroso para el medio ambiente y la salud humana debido a la presencia de una sustancia peligrosa en su composición. El almacenamiento y la recolección adecuados de uno de estos productos contribuyen a la protección del medio ambiente y la salud pública y constituyen condiciones básicas. Reciclar de equipos eléctricos y electrónicos usados. Para obtener más información sobre la entrega y recolección de equipos eléctricos y electrónicos usados, comuníquese con las autoridades locales y con el centro de recolección autorizado en este sentido. (3) Dispositivo de clase II o aparato con doble aislamiento eléctrico es uno que ha sido diseñado de tal que no requiere una toma a tierra de seguridad eléctrica. (4) Luminaria únicamente para uso interior. (5) CMIN: Cumplimiento con la normativas del Reino de Marruecos de Seguridad Eléctrica y Compatibilidad Electromagnética, según el caso.

ENG: WARNING Read the instructions for use carefully before handling the product. NEWGARDEN cannot be held responsible if the guidelines for use and/or product recommendations described in these instructions have not been followed. IP20: The electrical system is protected against solids (dust, sand, gravel...) larger than 12mm. Cannot be used outdoors. Not protected against liquids. Follow these instructions to avoid, falls, electric shocks, or installation and commissioning failures of the product. Keep these instructions for future use. Remove the assembly from the housing before connecting it to the power supply. Any internal changes to the lamp by the user will render the product out of warranty. This lamp is not protected against immersion in water, if improperly installed, it will cause accidents. Do not place the product next to heat sources, it could damage the product and ultimately cause a fire. Keep combustible materials away from the bulbs. Do not allow the lamp or connector to come into contact with walls, fabrics associated with curtains, blinds or other materials. In case of abnormal operation, disconnect the product and contact qualified personnel. If you use extension cables, make sure that the connection is not in places where water can accumulate. The electrical installation to which it is connected must provide ground fault circuit interrupter (GFCI) protection. Use only within the voltage limits indicated. Our products are powered at 85-265V and frequency 50/60Hz. If the cable or cord of this luminaire is damaged, it must be replaced only by the manufacturer or its service or equivalent qualified person in order to avoid any risk. Any modification of the luminaire by the user will render the product out of warranty. Use only components supplied by Newgarden. Its use is for decoration only. This bulb is not a toy. Do not allow children to play and handle the lamp. (1) CE: Compliance with the European Directives for Electrical Safety and Electromagnetic Compatibility. (2) The crossed-out wheeled bin symbol on the appliance or packaging indicates, that this product is subject to separate collection. Electrical and electronic equipment must be collected and not disposed of with household waste. Waste electrical and electronic equipment must be labelled with a collection system in accordance with Directive 2012/19/EU. Electrical and electronic equipment is hazardous to the environment and human health due to the presence of a hazardous substance in its composition. Proper storage and collection of one of these products contribute to the protection of the environment and public health and are basic conditions. Recycling of used electrical and electronic equipment. For more information on the delivery and collection of used electrical and electronic equipment, please contact your local authorities and the collection centre authorised in this regard. (3) Class II device or double-insulated electrical apparatus is one that has been designed in such a way that it does not require an electrical safety ground. (4) Luminaire for indoor use only. (5) CMIN: Compliance with Kingdom of Morocco Electrical Safety and Electromagnetic Compatibility regulations, as applicable.

DE: WARNUNG Lesen Sie die Gebrauchsanweisung sorgfältig durch, bevor Sie das Produkt handhaben. NEWGARDEN kann nicht haftbar gemacht werden, wenn die in dieser Anleitung beschriebenen Anwendungsrichtlinien und/oder Produktempfehlungen nicht befolgt wurden. IP20: Das elektrische System ist gegen Feststoffe (Staub, Sand, Kies...) größer als 12 mm geschützt. Kann nicht im Freien verwendet werden. Nicht gegen Flüssigkeiten geschützt. Befolgen Sie diese Anweisungen, um Stürze, elektrische Schläge oder Fehler bei der Installation und Inbetriebnahme des Produkts zu vermeiden. Bewahren Sie diese Anleitung zur späteren Verwendung auf. Nehmen Sie die Baugruppe aus dem Gehäuse, bevor Sie sie an das Stromnetz anschließen. Jegliche internen Änderungen an der Lampe durch den Benutzer führen zum Erlöschen der Garantie für das Produkt. Diese Lampe ist nicht gegen das Eintauchen in Wasser geschützt und kann bei unsachgemäßer Installation Unfälle verursachen. Stellen Sie das Gerät nicht in der Nähe von Wärmequellen auf, dies könnte das Gerät beschädigen und letztendlich einen Brand verursachen. Halten Sie brennbare Materialien von den Glühlampen fern. Achten Sie darauf, dass die Lampe oder der Stecker nicht mit Wänden, Stoffen in Verbindung mit Vorhängen, Jalousien oder anderen Materialien in Berührung kommt. Bei abnormalem Betrieb trennen Sie das Gerät vom Netz und wenden Sie sich an qualifiziertes Personal. Wenn Sie Verlängerungskabel verwenden, achten Sie darauf, dass der Anschluss nicht an Stellen erfolgt, an denen sich Wasser ansammeln kann. Die elektrische Anlage, an die es angeschlossen ist, muss über einen Fehlerstromschutzschalter (GFCI) verfügen. Nur innerhalb der angegebenen Spannungsgrenzen verwenden. Unsere Produkte werden mit einer Spannung von 85-265 V und einer Frequenz von 50/60 Hz betrieben. Wenn das Kabel oder die Leitung dieser Leuchte beschädigt ist, darf es nur vom Hersteller oder seinem Kundendienst oder einer gleichwertigen qualifizierten Person ersetzt werden, um jedes Risiko zu vermeiden. Jegliche Veränderung der Leuchte durch den Benutzer führt zum Erlöschen der Garantie für das Produkt. Verwenden Sie nur von Newgarden gelieferte Komponenten. Er dient nur zur Dekoration. Diese Glühbirne ist kein Spielzeug. Lassen Sie Kinder nicht mit der Lampe spielen und umgehen. (1) CE: Übereinstimmung mit den europäischen Richtlinien für elektrische Sicherheit und elektromagnetische Verträglichkeit. (2) Das Symbol der durchgestrichenen Mülltonne auf dem Gerät oder der Verpackung weist darauf hin, dass dieses Produkt der getrennten Sammlung unterliegt. Elektrische und elektronische Geräte müssen gesammelt und dürfen nicht über den Hausmüll entsorgt werden. Elektro- und Elektronik-Altgeräte müssen mit einem Sammelsystem gemäß der Richtlinie 2012/19/EU gekennzeichnet werden. Elektro- und Elektronikgeräte sind aufgrund des Vorhandenseins eines gefährlichen Stoffes in ihrer Zusammensetzung gefährlich für die Umwelt und die menschliche Gesundheit. Die ordnungsgemäße Lagerung und Sammlung eines dieser Produkte trägt zum Schutz der Umwelt und der öffentlichen Gesundheit bei und ist eine Grundvoraussetzung. Recycling von elektrischen und elektronischen Altgeräten. Weitere Informationen über die Abgabe und Sammlung von Elektro- und Elektronik-Altgeräten erhalten Sie bei Ihren örtlichen Behörden und den dafür zugelassenen Sammelstellen. (3) Ein Gerät der Klasse II oder ein doppelt isoliertes elektrisches Betriebsmittel ist ein Gerät, das so konzipiert ist, dass es keine elektrische Sicherheitsvorrichtung benötigt. (4) Leuchte nur zur Verwendung in Innenräumen. (5) CMIN: Einhaltung der Vorschriften des Königreichs Marokko zur elektrischen Sicherheit und elektromagnetischen Verträglichkeit, soweit anwendbar.

FR: AVERTISSEMENT Lisez attentivement le mode d'emploi avant de manipuler le produit. NEWGARDEN ne peut être tenu responsable si les directives d'utilisation et/ou les recommandations de produits décrites dans ces instructions n'ont pas été suivies. IP20 : Le système électrique est protégé contre les solides (poussière, sable, gravier...) de plus de 12mm. Ne peut être utilisé à l'extérieur. Non protégé contre les liquides. Suivez ces instructions pour éviter les chutes, les chocs électriques ou les défaillances de l'installation et de la mise en service du produit. Conservez ces instructions pour une utilisation ultérieure. Retirez l'ensemble du boîtier avant de le connecter à l'alimentation électrique. Toute modification interne de la lampe par l'utilisateur rendra le produit hors garantie. Cette lampe n'est pas protégée contre l'immersion dans l'eau. Si elle n'est pas installée correctement, elle

RO: (1) Deconectați-l de la rețeaua electrică. (2) Înșurubați becul în soclu. (3) Deșurubați becul și înșurubați unul nou (în cazul în care doriți să înlocuiți becul). (4) Conectați lampa la rețeaua electrică (apăsăți comutatorul dacă este încorporat)

NOTĂ: BECUL LED E27 NU ESTE INCLUS.

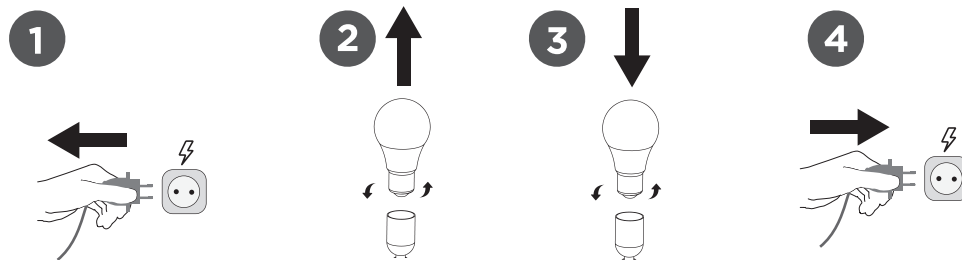
PT: (1) Deconecte o-l de la rețeaua electrică. (2) Înșurubați becul în soclu. (3) Deșurubați becul și înșurubați unul nou (în cazul în care doriți să înlocuiți becul). (4) Conectați lampa la rețeaua electrică (carregar no interruptor se estiver integrado)

NOTĂ: BECUL LED E27 NU ESTE INCLUS.

PL: (1) Odłączyć wtyczkę od sieci elektrycznej. (2) Wkręć żarówkę do gniazdka. (3) Wykręć żarówkę i wkręć nową (na wypadek gdybyś chciał wymienić żarówkę). (4) Podłącz lampę do sieci elektrycznej (wcisnąć przełącznik, jeśli jest wbudowany)

UWAGA: ŻARÓWKA LED E27 NIE WCHODZI W SKŁAD ZESTAWU.

(1) افصل من التيار الكهربائي. (2) خيظ المصباح في الغطاء. (3) فك المصباح والخيظ جديد (إذا كنت ترغب في استبدال المصباح). (4) قم بتوصيل المصباح الجاهز الحالي (اضغط على التبديل في حالة إدراج المصباح المدرجة LED E27 ملاحظة: لمبة.



ES: Para su correcto mantenimiento es aconsejable protegerlos regularmente con algún aceite o barniz adecuado para el material en concreto. El bambú, el ratán, el haya o la hierba marina son materiales naturales, por lo que pueden producirse cambios de color o grietas. Para limpiarlos, utilice un paño o cepillo para eliminar el polvo y una esponja ligeramente humedecida con jabón neutro y frotar suavemente. Para más información, consútenos.

EN: For proper maintenance it is advisable to protect them regularly with an oil or varnish suitable for the particular material. Bamboo, rattan, beech or seagrass are natural materials, so colour changes or cracks may occur. To clean them, use a cloth or brush to remove dust and a sponge lightly dampened with neutral soap and rub gently. For further information, please contact us.

FR: Pour un entretien correct, il est conseillé de les protéger régulièrement avec une huile ou un vernis adapté au matériau concerné. Le bambou, le rotin, le hêtre ou le jonc de mer étant des matériaux naturels, des changements de couleur ou des fissures peuvent se produire. Pour les nettoyer, utilisez un chiffon ou une brosse pour enlever la poussière et une éponge légèrement imbibée de savon neutre et frottez doucement. Pour de plus amples informations, veuillez nous contacter.

DE: Für eine ordnungsgemäße Pflege ist es ratsam, sie regelmäßig mit einem für das jeweilige Material geeigneten Öl oder Lack zu schützen. Bambus, Rattan, Buche oder Seegrass sind natürliche Materialien, daher können Farbveränderungen oder Risse auftreten. Zum Reinigen verwenden Sie ein Tuch oder eine Bürste, um Staub zu entfernen, und einen leicht mit neutraler Seife angefeuchteten Schwamm, mit dem Sie vorsichtig reiben. Für weitere Informationen wenden Sie sich bitte an uns.

IT: Per una corretta manutenzione si consiglia di proteggerli regolarmente con un olio o una vernice adatti al

INSTRUCCIONES DE MONTAJE (cambio de bombilla) / ASSEMBLY INSTRUCTIONS (bulb replacement) / MONTAGEANLEITUNG (Lampenwechsel) / INSTRUCTIONS D'ASSEMBLAGE (remplacement de la lampe) / ISTRUZIONI DI MONTAGGIO (cambio lampadina) / MONTAGE INSTRUCTIES (gloeilamp vervangen) / MONTERINGSANVISNINGAR (byte av lampa) / NÁVOD NA MONTÁŽ (výmena žiarovky) / INSTRUCTIUNI DE INSTALARE (inlocuirea becurilor) / INSTRUÇÕES DE MONTAGEM (substituição da lâmpada)

ES: (1) Desenchufar de la corriente eléctrica. (2) Roscar la bombilla en el casquillo. (3) Desenroscar la bombilla y roscar una nueva (en caso de querer sustituir la bombilla). (4) Conectar la lámpara a la corriente eléctrica (pulse el interruptor en caso de estar incorporado)

NOTA: BOMBILLA LED E27 NO INCLUIDA.

EN: (1) Unplug from the mains. (2) Screw the bulb into the socket. (3) Unscrew the bulb and screw in a new one (in case you want to replace the bulb). (4) Connect the lamp to the mains (press switch if built in)

NOTE: E27 LED BULB NOT INCLUDED.

DE: (1) Ziehen Sie den Stecker aus der Steckdose. (2) Schrauben Sie die Glühbirne in die Fassung. (3) Schrauben Sie die Glühbirne heraus und setzen Sie eine neue ein (falls Sie die Glühbirne ersetzen wollen). (4) Schließen Sie die Lampe an das Stromnetz an (drücken Sie den Schalter im Falle eines Einbaus)

HINWEIS: E27-LED-GLÜHBIRNE NICHT ENTHALTEN.

FR: (1) Débranchez la prise de courant. (2) Visser l'ampoule dans la douille. (3) Dévissez l'ampoule et vissez-en une nouvelle (au cas où vous voudriez remplacer l'ampoule). (4) Branchez la lampe sur le secteur. (appuyez sur l'interrupteur en cas d'encastrement)

NOTE : AMPOULE E27 LED NON INCLUSE.

IT: (1) Staccare la spina dalla rete. (2) Avvitare la lampadina nella presa. (3) Svitare la lampadina e avvitare una nuova (nel caso si voglia sostituire la lampadina). (4) Collegare la lampada alla rete elettrica (premere l'interruttore se incorporato)

NOTA: LAMPADINA E27 LED NON INCLUSA.

NLD: (1) Trek de stekker uit het stopcontact. (2) Schroef de gloeilamp in de fitting. (3) Schroef de gloeilamp los en schroef er een nieuwe in (voor het geval u de gloeilamp wilt vervangen). (4) Sluit de lamp aan op het lichtnet (druk op de schakelaar, indien aanwezig)

OPMERKING: E27 LED LAMP NIET INBEGREPEN.

SVK: (1) Koppla ur kontakten från elnätet. (2) Skruva in glödlampan i sockeln. (3) Skruva loss glödlampan och skruva i en ny (om du vill byta ut glödlampan). (4) Anslut lampan till elnätet (tryck på strömbrytaren om den är inbyggd)

OBS: E27 LEDLAMPAN INGÅR INTE.

CZ: (1) Odpojte zástrčku od elektrické síťe. (2) Našroubujte žárovku do objímky. (3) Vyšroubujte žárovku a našroubujte novou (pro případ, že chcete žárovku vyměnit). (4) Připojte žárovku k elektrické síti (stiskněte spínač, pokud je k dispozici)

POZNÁMKA: LED ŽÁROVKA E27 NENÍ SOUČÁSTÍ DODÁVKY.

SK: (1) Odpojte zástrčku od elektrickej siete. (2) Zaskrutkujte žiarovku do zásuvky. (3) Odskrutkujte žiarovku a naskrutkujte novú (v prípade, že chcete žiarovku vymeniť). (4) Pripojte žiarovku k elektrickej sieti (v prípade zabudovania stlačte spínač)

POZNÁMKA: LED ŽIAROVKA E27 NIE JE SÚČASŤOU DODÁVKY.

peut provoquer des accidents. Ne placez pas le produit à côté de sources de chaleur, cela pourrait endommager le produit et finalement provoquer un incendie. Tenez les matériaux combustibles éloignés des ampoules. Ne laissez pas la lampe ou le connecteur entrer en contact avec les murs, les tissus associés aux rideaux, les stores ou autres matériaux. En cas de fonctionnement anormal, débranchez le produit et contactez le personnel qualifié. Si vous utilisez des rallonges, veillez à ce que la connexion ne se trouve pas dans des endroits où l'eau peut s'accumuler. L'installation électrique à laquelle il est raccordé doit fournir une protection par disjoncteur de fuite à la terre (GFCI). N'utilisez que dans les limites de tension indiquées. Nos produits sont alimentés à 85-265V et à une fréquence de 50/60Hz. Si le câble ou le cordon de ce luminaire est endommagé, il doit être remplacé uniquement par le fabricant ou son service ou une personne qualifiée équivalente afin d'éviter tout risque. Toute modification du luminaire par l'utilisateur rendra le produit hors garantie. Utilisez uniquement les composants fournis par Newgarden. Son utilisation est uniquement à des fins de décoration. Cette ampoule n'est pas un jouet. Ne laissez pas les enfants jouer et manipuler la lampe. (1) CE: conformité aux directives européennes en matière de sécurité électrique et de compatibilité électromagnétique. (2) Le symbole de la poubelle barrée sur l'appareil ou l'emballage indique que ce produit est soumis à la collecte sélective. Les équipements électriques et électroniques doivent être collectés et non jetés avec les déchets ménagers. Les déchets d'équipements électriques et électroniques doivent être étiquetés avec un système de collecte conformément à la directive 2012/19/UE. Les équipements électriques et électroniques sont dangereux pour l'environnement et la santé humaine en raison de la présence d'une substance dangereuse dans leur composition. Un stockage et une collecte appropriés de l'un de ces produits contribuent à la protection de l'environnement et de la santé publique et constituent des conditions de base. Recyclage d'équipements électriques et électroniques usagés. Pour plus d'informations sur la livraison et la collecte des équipements électriques et électroniques usagés, veuillez contacter vos autorités locales et le centre de collecte agréé à cet effet. (3) Un dispositif de classe II ou un appareil électrique à double isolation est un dispositif qui a été conçu de telle sorte qu'il ne nécessite pas de mise à la terre de sécurité électrique. (4) Luminaire pour usage intérieur uniquement. (5) CMIN: conformité avec les réglementations du Royaume du Maroc en matière de sécurité électrique et de compatibilité électromagnétique, selon le cas.

IT: ATTENZIONE Leggere attentamente le istruzioni per l'uso prima di maneggiare il prodotto. NEWGARDEN non può essere ritenuto responsabile se le linee guida per l'uso e/o le raccomandazioni del prodotto descritte in queste istruzioni non sono state seguite. IP20: Il sistema elettrico è protetto contro i solidi (polvere, sabbia, ghiaia...) più grandi di 12mm. Non può essere usato all'aperto. Non protetto contro i liquidi. Seguire queste istruzioni per evitare cadute, scosse elettriche o errori di installazione e messa in funzione del prodotto. Conservare queste istruzioni per un uso futuro. Rimuovere il gruppo dall'alloggiamento prima di collegarlo all'alimentazione. Qualsiasi modifica interna alla lampada da parte dell'utente renderà il prodotto fuori garanzia. Questa lampada non è protetta contro l'immersione in acqua, se installata impropriamente, può causare incidenti. Non posizionare il prodotto vicino a fonti di calore, potrebbe danneggiare il prodotto e alla fine causare un incendio. Tenere i materiali combustibili lontano dalle lampadine. Non permettere che la lampada o il connettore entrino in contatto con pareti, tessuti associati a tende, tapparelle o altri materiali. In caso di funzionamento anomalo, scollegare il prodotto e contattare personale qualificato. Se usate cavi di prolunga, assicuratevi che il collegamento non sia in luoghi dove si può accumulare acqua. L'impianto elettrico a cui è collegato deve fornire una protezione per l'interruzione del circuito di guasto a terra (GFCI). Utilizzare solo entro i limiti di tensione indicati. I nostri prodotti sono alimentati a 85-265V e frequenza 50/60Hz. Se il cavo o la corda di questo apparecchio è danneggiato, deve essere sostituito solo dal produttore o dal suo servizio o da una persona qualificata equivalente per evitare qualsiasi rischio. Qualsiasi modifica dell'apparecchio da parte dell'utente renderà il prodotto fuori garanzia. Utilizzare solo componenti forniti da Newgarden. Il suo uso è solo per la decorazione. Questa lampadina non è un giocattolo. Non permettere ai bambini di giocare e maneggiare la lampada. (1) CE: Conformità alle direttive europee per la sicurezza elettrica e la compatibilità elettromagnetica. (2) Il simbolo del bidone barrato sull'apparecchio o sull'imballaggio indica che questo prodotto è soggetto alla raccolta differenziata. Le apparecchiature elettriche ed elettroniche devono essere raccolte e non smaltite con i rifiuti domestici. I rifiuti di apparecchiature elettriche ed elettroniche devono essere etichettati con un sistema di raccolta secondo la direttiva 2012/19/UE. Le apparecchiature elettriche ed elettroniche sono pericolose per l'ambiente e la salute umana a causa della presenza di una sostanza pericolosa nella loro composizione. Il corretto stoccaggio e la raccolta di uno di questi prodotti contribuiscono alla protezione dell'ambiente e della salute pubblica e sono condizioni fondamentali. Riciclaggio di apparecchiature elettriche ed elettroniche usate. Per ulteriori informazioni sulla consegna e la raccolta di apparecchiature elettriche ed elettroniche usate, si prega di contattare le autorità locali e il centro di raccolta autorizzato a questo proposito. (3) Dispositivo di classe II o apparecchio elettrico a doppio isolamento è un dispositivo che è stato progettato in modo tale da non richiedere una messa a terra di sicurezza elettrica. (4) Apparecchio solo per uso interno. (5) CMIN: Conformità alle norme di sicurezza elettrica e compatibilità elettromagnetica del Regno del Marocco, come applicabile.

NLD: WAARSCHUWING Lees de gebruiksaanwijzing zorgvuldig alvorens het product te hanteren. NEWGARDEN kan niet verantwoordelijk worden gesteld als de in deze gebruiksaanwijzing beschreven richtlijnen voor gebruik en/of productaanbevelingen niet zijn opgevolgd. IP20: Het elektrische systeem is beschermd tegen vaste stoffen (stof, zand, grind...) groter dan 12mm. Kan niet buitenshuis worden gebruikt. Niet beschermd tegen vloeistoffen. Volg deze instructies om vallen, elektrische schokken, of installatie- en bedrijfstellingfouten van het product te voorkomen. Bewaar deze instructies voor toekomstig gebruik. Verwijder het geheel uit de behuizing alvorens het op de voeding aan te sluiten. Elke interne wijziging aan de lamp door de gebruiker maakt dat het product buiten de garantie valt. Deze lamp is niet beschermd tegen onderdompeling in water; bij onjuiste installatie kunnen ongelukken gebeuren. Plaats het product niet in de buurt van warmtebronnen, dit kan het product beschadigen en uiteindelijk brand veroorzaken. Houd brandbare materialen uit de buurt van de lampen. Laat de lamp of de connector niet in contact komen met muren, stoffen in verband met gordijnen, jaloeziën of andere materialen. In geval van abnormale werking, ontkoppel het product en neem contact op met bevoegd personeel. Als u verlengkabels gebruikt, zorg er dan voor dat de aansluiting zich niet op plaatsen bevindt waar zich water kan ophopen. De elektrische installatie waarop hij wordt aangesloten, moet voorzien zijn van een aardlekschakelaar (GFCI). Alleen gebruiken binnen de aangegeven spanningsgrenzen. Onze producten worden gevoed bij 85-265V en frequentie 50/60Hz. Als de kabel of het snoer van deze armatuur beschadigd is, mag deze alleen worden vervangen door de fabrikant of diens dienst of een gelijkwaardig gekwalificeerd persoon, om elk risico te vermijden. Elke wijziging aan de armatuur door de gebruiker heeft tot gevolg dat het product buiten de garantie valt. Gebruik alleen onderdelen die door Newgarden zijn geleverd. Het gebruik ervan is alleen voor decoratie. Deze lamp is geen speelgoed. Laat kinderen niet met de lamp spelen of ermee spelen. (1) CE: conformiteit met de Europese richtlijnen voor elektrische veiligheid en elektromagnetische compatibiliteit. (2) Het symbool van een doorkruiste vuilnisbak op het apparaat of de verpakking geeft aan dat dit product gescheiden moet worden ingezameld. Elektrische en elektronische apparatuur moet worden ingezameld en mag niet met het huisvuil worden meegegeven. Afgedankte elektrische en elektronische apparatuur moet worden geëtiketteerd met een inzamelingsstelsel in overeenstemming met Richtlijn 2012/19/EU. Elektrische en elektronische apparatuur is gevaarlijk voor het milieu en de menselijke gezondheid door de aanwezigheid van een gevaarlijke stof in de samenstelling ervan. Correcte opslag en inzameling van een van deze producten dragen bij tot de bescherming van het milieu en de volksgezondheid en zijn basisvoorwaarden. Recycling van gebruikte elektrische en elektronische apparatuur. Voor meer informatie over de afgifte en inzameling van gebruikte elektrische en elektronische apparatuur kunt u contact opnemen met uw plaatselijke autoriteiten en het daartoe bevoegde inzamelencentrum. (3) Apparaat van klasse II of dubbel geïsoleerd elektrisch apparaat is een apparaat dat zo is ontworpen dat het geen elektrische veiligheidsaarde nodig heeft. (4) Armatuur alleen voor gebruik binnenshuis. (5) CMIN: Overeenstemming met de voorschriften van het Koninkrijk Marokko inzake elektrische veiligheid en elektromagnetische compatibiliteit, voor zover van toepassing.

SVK: VARNING Läs igenom bruksanvisningen noggrant innan du hanterar produkten. NEWGARDEN kan inte hållas ansvarig om riktlinjerna för användning och/eller produktrekommendationerna som beskrivs i denna bruksanvisning inte har följts. IP20: Det elektriska systemet är skyddat mot fasta ämnen (damm, sand, grus...) som är större än 12 mm. Kan inte användas utomhus. Inte skyddad mot vätskor. Följ dessa anvisningar för att undvika fall, elektriska stötår eller fel vid installation och driftsättning av produkten. Förvara dessa anvisningar för framtida användning. Ta bort enheten från höljiet innan du ansluter den till strömförsörjningen. Om användaren ändrar lampan invändigt kommer produkten att vara undantagen från garantin. Lampan är inte skyddad mot nedsänkning i vatten, och om den installeras felaktigt kan den orsaka olyckor. Placera inte produkten bredvid värmekällor, eftersom det kan skada produkten och i slutändan orsaka brand. Håll brännbart material borta från glödlampan. Låt inte lampan eller kontakten komma i kontakt med väggar, tyger i samband med gardiner, persienner eller andra material. Vid onormal drift ska du koppla bort produkten och kontakta kvalificerad personal. Om du använder förlängningskabler ska du se till att anslutningen inte är placerad på platser där vatten kan samlas. Den elektriska installation som den är ansluten till måste vara försedd med skydd för jordfelsbrytare (GFCI). Använd endast inom de angivna spänningensgränserna. Våra produkter har en strömförsörjning på 85-265V och en frekvens på 50/60Hz. Om kabeln eller sladden till denna armatur är skadad får den endast bytas ut av tillverkaren, dess service eller motsvarande kvalificerad person för att undvika risker. Om användaren ändrar armaturen kommer produkten att vara undantagen från garantin. Använd endast komponenter som levererats av Newgarden. Den får endast användas som dekoration. Den här lampan är ingen leksak. Låt inte barn leka och hantera lampan. (1) CE: Överensstämmelse med de europeiska direktiven om elsäkerhet och elektromagnetisk kompatibilitet. (2) Symbolen med den överkryssade hjulburken på apparaten eller förpackningen visar att produkten ska samlas in separat. Elektrisk och elektronisk utrustning ska samlas in och får

inte slängas med hushållsavfallet. Elektrisk och elektronisk avfallsmaskin måste märkas med ett insamlingsssystem i enlighet med direktiv 2012/19/EU. Elektrisk och elektronisk utrustning är farlig för miljön och människors hälsa på grund av att den innehåller ett farligt ämne. Korrekt lagring och insamling av en av dessa produkter bidrar till att skydda miljön och folkhälsan och är grundläggande villkor. Atervinning av begagnad elektrisk och elektronisk utrustning. För mer information om leverans och insamling av begagnad elektrisk och elektronisk utrustning, vänligen kontakta dina lokala myndigheter och den insamlingscentral som är auktoriserad för detta ändamål. (3) Klass II-anordning eller dubbelisolerad elektrisk apparat är en apparat som är konstruerad på ett sådant sätt att den inte kräver någon elektrisk säkerhetsjord. (4) Armaturen är endast avsedd för inomhusbruk. (5) CMIN: Överensstämmelse med Konungariket Marockos föreskrifter om elsäkerhet och elektromagnetisk kompatibilitet, i tillämpliga delar.

CZ: VAVOŘENÍ Před manipulací s výrobkem si pečlivě přečtěte návod k použití. Společnost NEWGARDEN nenese odpovědnost za nedodržení pokynů pro použití a/r z o doporučení k výrobku popsaných v tomto návodu. IP20: Elektrický systém je chráněn proti pevným částicím (prach, písek, šetrk...) větším než 12 mm. Nelze používat ve venkovním prostředí. Není chráněn proti kapalinám. Dodržujte tyto pokyny, abyste předešli pádům, úrazům elektrickým proudem nebo poruchám při instalaci a uvádění výrobku do provozu. Tyto pokyny si uschovejte pro budoucí použití. Před připojením k napájecímu zdroji vyjměte sestavu z pouzdra. Jakékoli vnitřní změny na svítidle provedené uživatelem způsobí, že výrobek přestane být zárukou. Toto svítidlo není chráněno proti ponoření do vody a při nesprávné instalaci může způsobit neohodu. Výrobek neumístujte vedle zdrojů tepla, mohlo by dojít k jeho poškození a následnému požáru. V blízkosti žárovek uchovejte hořlavé materiály. Nedovolte, aby se svítidlo nebo konektor dostaly do kontaktu se stěnami, látkami spojenými se závěsy, žaluziemi nebo jinými materiály. V případě neobvyklého provozu odpojte výrobek a obraťte se na kvalifovaný personál. Pokud používáte prodlužovací kabely, ujistěte se, že připojení není v místech, kde se může hromadit voda. Elektrická instalace, ke které je připojen, musí být vybavena ochranou proti zemnímu přerušení (GFCI). Používejte pouze v uvedených mezích napětí. Naše výrobky jsou napájeny napětím 85-265 V a frekvencí 50/60 Hz. Pokud dojde k poškození kabelu nebo šňůry tohoto svítidla, smí je vyměnit pouze výrobce nebo jeho servisní či obdobně kvalifikovaná osoba, aby se předešlo jakémukoli riziku. Jakákoli úprava svítidla uživatelem způsobí, že výrobek přestane být zárukou. Používejte pouze komponenty dodané společností Newgarden. Používejte se pouze k dekoraci. Tato žárovka není hračka. Nedovolte dětem, aby si se svítidlem hrály a manipulovaly s ním. (1) CE: Soulad s evropskými směrnici o elektrické bezpečnosti a elektromagnetické kompatibilitě. (2) Symbol překrtnuté popelnice na spotřebiči nebo obalu znamená, že tento výrobek podléhá tříděnému sběru. Elektrická a elektronická zařízení se musí sbírat a smí se likvidovat společně s domovním odpadem. Odpadní elektrická a elektronická zařízení musí být označena systémem sběru v souladu se směrnicí 2012/19/EU. Elektrická a elektronická zařízení jsou nebezpečná pro životní prostředí a lidské zdraví z důvodu přítomnosti nebezpečné látky v jejich složení. Správné skladování a sběr jednoho z těchto produktů přispívají k ochraně životního prostředí a veřejného zdraví a jsou základními podmínkami. Recyklace použitých elektrických a elektronických zařízení. Další informace o odevzdávání a sběru použitých elektrických a elektronických zařízení získáte na místních úřadech a ve sberném středisku, které je k tomu oprávněno. (3) Zařízení třídy II nebo elektrické zařízení s dvojitou izolací je takové zařízení, které bylo navrženo tak, že nevyžaduje elektrické bezpečnostní uzemnění. (4) Svítidlo pouze pro vnitřní použití. (5) CMIN: Soulad s předpisy Marockého království pro elektrickou bezpečnost a elektromagnetickou kompatibilitu, pokud jsou použitelné.

SK: VAVOVANIE Pred manipuláciou s výrobkom si pozorne prečítajte návod na použitie. Spoločnosť NEWGARDEN nenesie zodpovednosť za nedodržanie pokynov na používanie a/alebo odporúčaní týkajúcich sa výrobkov opísaných v tomto návode. IP20: Elektrický systém je chránený proti pevným časticám (prach, piesok, štrk...) väčším ako 12 mm. Nemožno používať vo vonkajšom prostredí. Nie je chránený proti tekutinám. Dodržiavajte tieto pokyny, aby ste sa vyhlíli pádom, úrazom elektrickým prúdom alebo poruchám pri inštalácii a uvedení výrobku do prevádzky. Tieto pokyny si uschovajte na ďalšie použitie. Pred pripojením k napájacíemu zdroju vyberte zostavu z pouzdra. Akékoľvek vnútorné zmeny na svietidle vykonané používateľom spôsobia, že výrobok stratí záruku. Toto svietidlo nie je chránené proti ponoreniu do vody a pri nesprávnej inštalácii môže spôsobiť neohodu. Neumiestňujte výrobok vedľa zdrojov tepla, mohlo by dôjsť k jeho poškodeniu a nakoniec k požiaru. Udržujte hořlavé materiály mimo dosahu žiaroviek. Nedovoľte, aby sa svietidlo alebo konektor dostali do kontaktu so stenami, látkami spojenými so závesmi, žalúziami alebo inými materiálmi. V prípade neobvyklej prevádzky odpojte výrobok a kontaktujte kvalifikovaný personál. Ak používate predlžovacie káble, dбайte na to, aby sa pripojenie nenachádzalo na miestach, kde sa môže hromadiť voda. Elektrická inštalácia, ku ktorej je pripojený, musí byť vybavená ochranou proti zemnému spojeniu (GFCI). Používajte len v rámci uvedených limitov napätia. Naše výrobky sú napájané napätím 85-265 V a frekvenciou 50/60 Hz. Ak je kábel alebo šnúra tohto svietidla poškodená, musí ju vymeniť iba výrobca alebo jeho servisná alebo rovnocenná kvalifikovaná osoba, aby sa predišlo akémukoľvek riziku. Akékoľvek úprava svietidla používateľom spôsobí, že výrobok prestane byť v záruke. Používajte len komponenty dodané spoločnosťou Newgarden. Používa sa len na dekoráciu. Táto žiarovka nie je hračka. Nedovoľte deťom, aby sa so svietidlom hrali a manipulovali s ním. (1) CE: súlad s európskymi smernicami pre elektrickú bezpečnosť a elektromagnetickú kompatibilitu. (2) Symbol prekrtnúťého koša na spotrebiči alebo obale znamená, že tento výrobok podlieha separovanému zberu. Elektrické a elektronické zariadenia sa musia zbierať a nesmú sa likvidovať spolu s domovým odpadom. Odpad z elektrických a elektronických zariadení musí byť označený systémom zberu v súlade so smernicou 2012/19/EÚ. Elektrické a elektronické zariadenia sú nebezpečné pre životné prostredie a ľudské zdravie z dôvodu prítomnosti nebezpečnej látky v ich zložení. Správne skladovanie a zber jedného z týchto produktov prispieva k ochrane životného prostredia a verejného zdravia a je základnou podmienkou. Recyklácia použitých elektrických a elektronických zariadení. Dalšíe informácie o odevzdávaní a zbere použitých elektrických a elektronických zariadení získate na miestnych úradoch a z zbernom stredisku, ktoré je na to oprávnené. (3) Zariadenie triedy II alebo elektrické zariadenie s dvojitou izoláciou je zariadenie, ktoré bolo navrhnuté tak, že nevyžaduje elektrické bezpečnostné uzemnenie. (4) Svietidlo len na vnútorné použitie. (5) CMIN: Súlad s predpismi Marockého kráľovstva o elektrickej bezpečnosti a elektromagnetickej kompatibilitě, podľa potreby.

RO: AVERTISMENT Citiți cu atenție instrucțiunile de utilizare înainte de a manipula produsul. NEWGARDEN nu poate fi trasă la răspundere în cazul în care nu au fost respectate instrucțiunile de utilizare și/sau recomandările de produs descrise în aceste instrucțiuni. IP20: Sistemul electric este protejat împotriva solidelor (praf, nisip, pietriș...) mai mari de 12 mm. Nu poate fi utilizat în aer liber. Nu este protejat împotriva lichidelor. Respectați aceste instrucțiuni pentru a evita căderile, șocurile electrice sau defecțiunile de instalare și punere în funcțiune a produsului. Păstrați aceste instrucțiuni pentru utilizare ulterioară. Scoateți ansamblul din carcasă înainte de a-1 conecta la sursa de alimentare. Orice modificare internă a lămpii de către utilizator va face ca produsul să nu mai fie acoperit de garanție. Această lampă nu este protejată împotriva scufundării în apă, dacă este instalată necorespunzător, va provoca accidente. Nu așezați produsul lângă surse de căldură, deoarece ar putea deteriora produsul și, în cele din urmă, ar putea provoca un incendiu. Țineți materialele combustibile la distanță de becuri. Nu permiteți ca lampa sau conectorul să intre în contact cu pereții, țesăturile asociate cu perdele, jaluzele sau alte materiale. În caz de funcționare anormală, deconectați produsul și contactați personalul calificat. Dacă utilizați cabluri prelungitoare, asigurați-vă că conexiunea nu se află în locuri în care se poate acumula apă. Instalația electrică la care este conectat trebuie să asigure protecția prin întrerupător de circuit cu defect la sol (GFCI). Utilizați numai în limitele de tensiune indicate. Produsele noastre sunt alimentate la 85-265V și frecvența 50/60Hz. În cazul în care cablul sau cablul acestui corp de iluminat este deteriorat, acesta trebuie înlocuit numai de către producător sau de către serviciul de service sau de către o persoană calificată echivalent, pentru a evita orice risc. Orice modificare a corpului de iluminat de către utilizator va face ca produsul să nu mai fie acoperit de garanție. Utilizați numai componente furnizate de Newgarden. Utilizarea sa este doar pentru decorare. Acest bec nu este o jucărie. Nu permiteți copiilor să se joace și să manipuleze lampa. (1) CE: Conformitate cu directivele europene privind siguranța electrică și compatibilitatea electromagnetică. (2) Simbolul coșului de gunoi cu roți (arat de pe aparat sau ambalaj indică faptul că acest produs face obiectul unei colectări separate. Echipamentele electrice și electronice trebuie să fie colectate și nu aruncate împreună cu deșeurile menajere. Deșeurile de echipamente electrice și electronice trebuie să fie etichetate cu un sistem de colectare în conformitate cu Directiva 2012/19/UE. Echipamentele electrice și electronice sunt periculoase pentru mediu și pentru sănătatea umană din cauza prezenței unei substanțe periculoase în compoziția lor. Depozitarea și colectarea corectă a unuia dintre aceste produse contribuie la protecția mediului și a sănătății publice și reprezintă condiții de bază. Reciclarea echipamentelor electrice și electronice uzate. Pentru mai multe informații privind depunerea și colectarea echipamentelor electrice și electronice uzate, vă rugăm să contactați autoritățile locale și centrul de colectare autorizat în acest sens. (3) Dispozitivul din clasa II sau aparatul electric cu izolație dublă este cel care a fost proiectat astfel încât nu necesită o împănțare electrică de siguranță. (4) Aparat de iluminat destinat exclusiv utilizării în interior. (5) CMIN: Conformitatea cu reglementările Regatului Maroc privind siguranța electrică și compatibilitatea electromagnetică, după caz.

PT: AVISO Leia atentamente as instruções de utilização antes de manusear o produto. NEWGARDEN não pode ser considerada responsável se as directrizes de utilização e/ou recomendações de produtos descritas nestas instruções não tiverem sido seguidas. IP20: O sistema eléctrico está protegido contra sólidos (pó, areia, cascalho...) maiores que 12mm. Não pode ser utilizado no exterior. Não protegidos contra líquidos. Siga estas instruções para evitar, quedas, choques eléctricos, ou falhas na instalação e colocação em serviço do produto. Guarde estas instruções para utilização futura. Retirar o conjunto da caixa antes de o ligar à fonte de alimentação. Qualquer alteração interna da lâmpada por parte do utilizador retirará o produto da garantia. Esta lâmpada não está protegida contra

a imersão em água, se mal instalada, provocará acidentes. Não colocar o produto junto a fontes de calor, pode danificar o produto e, por fim, causar um incêndio. Manter os materiais combustíveis longe das lâmpadas. Não permitir que a lâmpada ou o conector entre em contacto com paredes, tecidos associados a cortinas, persianas ou outros materiais. Em caso de funcionamento anormal, desligar o produto e contactar pessoal qualificado. Se utilizar cabos de extensão, certifique-se de que a ligação não se encontra em locais onde a água possa acumular. A instalação eléctrica a que está ligada deve fornecer protecção contra falha de terra do interruptor de circuito (GFCI). Utilização apenas dentro dos limites de tensão indicados. Os nossos produtos são alimentados a 85-265V e frequência 50/60Hz. Se o cabo ou cabo desta luminária for danificado, deve ser substituído apenas pelo fabricante ou pelo seu serviço ou pessoa qualificada equivalente, a fim de evitar qualquer risco. Qualquer modificação da luminária por parte do utilizador retirará o produto da garantia. Utilizar apenas componentes fornecidos pela Newgarden. A sua utilização é apenas para decoração. Este bulbo não é um brinquedo. Não permitir que as crianças brinquem e manuseiem a lâmpada. (1) CE: Conformidade com as Directivas Europeias para a Segurança Eléctrica e Compatibilidade Electromagnética. (2) O símbolo do caixote do lixo com uma cruz no aparelho ou na embalagem indica que este produto está sujeito a recolha separada. O equipamento eléctrico e electrónico deve ser recolhido e não eliminado com o lixo doméstico. Os resíduos de equipamentos eléctricos e electrónicos devem ser rotulados com um sistema de recolha em conformidade com a Directiva 2012/19/UE. O equipamento eléctrico e electrónico é perigoso para o ambiente e a saúde humana devido à presença de uma substância perigosa na sua composição. O armazenamento e recolha adequados de um destes produtos contribuem para a protecção do ambiente e da saúde pública e são condições básicas. Reciclagem de equipamento eléctrico e electrónico usado. Para mais informações sobre a entrega e recolha de equipamento eléctrico e electrónico usado, queira contactar as autoridades locais e o centro de recolha autorizado para o efeito. (3) Dispositivo de classe II ou aparelho eléctrico com duplo isolamento é aquele que foi concebido de tal forma que não requer uma terra de segurança eléctrica. (4) Luminária apenas para uso interior. (5) CMIN: Conformidade com os regulamentos do Reino de Marrocos sobre Segurança Eléctrica e Compatibilidade Electromagnética, conforme aplicável.

PL OSTRZEŻENIE Przed przystąpieniem do obsługi produktu należy dokładnie przeczytać instrukcję obsługi. NEWGARDEN nie ponosi odpowiedzialności w przypadku nieprzestrzegania wytycznych dotyczących użytkowania i/lub zaleceń dotyczących produktów opisanych w niniejszej instrukcji. IP20: System elektryczny jest chroniony przed ciałami stałymi (pył, piasek, żwir...) większymi niż 12mm. Nie może być stosowany na zewnątrz. Nie jest zabezpieczony przed cieczami. Postępuj zgodnie z niniejszymi instrukcjami, aby uniknąć upadku, porażenia prądem elektrycznym lub awarii podczas instalacji i uruchomienia produktu. Zachowaj tę instrukcję do wykorzystania w przyszłości. Wyjąć zespół z obudowy przed podłączeniem go do zasilania. Jakiegokolwiek wewnętrzne zmiany w lampie dokonane przez użytkownika spowodują, że produkt straci gwarancję. Lampa ta nie jest zabezpieczona przed zanurzeniem w wodzie, nieprawidłowo zainstalowana może być przyczyną wypadków. Nie umieszczaj produktu w pobliżu źródeł ciepła, może to spowodować uszkodzenie produktu, a w konsekwencji pożar. Materiały łatwopalne należy trzymać z dala od żarówek. Nie należy dopuszczać do kontaktu lampy lub złącza ze ścianami, tkaninami związanymi z zasłonami, żaluzjami lub innymi materiałami. W przypadku nieprawidłowego działania należy odłączyć urządzenie i skontaktować się z wykwalifikowanym personelem. Jeśli używasz przedłużaczy, upewnij się, że połączenie nie znajduje się w miejscach, w których może gromadzić się woda. Instalacja elektryczna, do której jest podłączony, musi zapewniać zabezpieczenie przed zwarcim doziemnym (GFCI). Stosować tylko w podanych granicach napięcia. Nasze produkty zasilane są napięciem 85-265V i częstotliwością 50/60Hz. W przypadku uszkodzenia kabla lub przewodu oprawy, wymiany może dokonać wyłącznie producent, jego serwis lub inna wykwalifikowana osoba, aby uniknąć ryzyka. Wszelkie modyfikacje oprawy przez użytkownika powodują utratę gwarancji na produkt. Stosować wyłącznie komponenty dostarczone przez Newgarden. Jego użycie jest tylko do dekoracji. Ta żarówka nie jest zabawką. Nie pozwalaj dzieciom na zabawę i obsługę lampy. (1) CE: Zgodność z europejskimi dyrektywami dotyczącymi bezpieczeństwa elektrycznego i kompatybilności elektromagnetycznej. (2) Symbol przekreślonego pojemnika na kółkach na urządzeniu lub opakowaniu wskazuje, że produkt ten podlega selektywnej zbiórce odpadów. Sprzęt elektryczny i elektroniczny należy zbierać, a nie wyrzucać razem z odpadami domowymi. Zużyty sprzęt elektryczny i elektroniczny musi być oznakowany za pomocą systemu zbierania zgodnie z dyrektywą 2012/19/UE. Sprzęt elektryczny i elektroniczny jest niebezpieczny dla środowiska i zdrowia ludzkiego ze względu na obecność w jego składzie substancji niebezpiecznych. Właściwie przechowywanie i odbiór jednego z tych produktów przyczynia się do ochrony środowiska i zdrowia publicznego i jest warunkiem podstawowym. Recykling zużytego sprzętu elektrycznego i elektronicznego. Aby uzyskać więcej informacji na temat dostarczania i zbierania zużytych urządzeń elektrycznych i elektronicznych, należy skontaktować się z lokalnymi władzami i autoryzowanym centrum zbierania. (3) Urządzenie klasy II lub urządzenie elektryczne o podwójnej izolacji to takie, które zostało zaprojektowane w taki sposób, że nie wymaga upięmienia bezpieczeństwa elektrycznego. (4) Oprawa przeznaczona wyłącznie do użytku wewnętrznego. (5) CMIN: Zgodność z przepisami Królestwa Maroka dotyczącymi bezpieczeństwa elektrycznego i kompatybilności elektromagnetycznej, stosownie do sytuacji.

أنه غير مسئول إذا لم يتم اتباع الإرشادات و / أو توصيات المنتج الموصوف في هذه التعليمات **NewGarden**. تحذير بعناية قراءة التعليمات للاستخدام من قبل التلاعب في المنتج لا يمكن استخدامها في الخارج. غير مسمية ضد السوائل. اتبع الإرشادات لتجنب. **MM**محمي ضد النظام الكهربائي المواد الصلبة (الغبار والرمل والحصى ...) حجم أكبر من **12 IP20:** قطرات. صدمة كهربائية، أو تركيب وفشل المنتج البدء. حفظ هذه التعليمات للاستخدامات المستقبل. إزالة التجمع الجزاء قبل توصيله لإمدادات الطاقة. إن أي تغيير الداخلي للمصباح من قبل المستخدم ترك المنتج من الضمان. هذا المصباح ليست مسمية من الغمر في الماء، وإذا كان مثبتًا بشكل غير لائق، وسوف يسبب الحوادث. لا تضع مصادر معا المنتج الحرارة، يمكن أن تلحق الضرر الناتج وفي نهاية المطاف، تنشأ النار. حافظ على مواد قابلة للاشتعال بعيدا عن المصباح، لا تسمح للمصباح أو الموصل لتأتي في اتصال مع الجدران والأقمشة المرتبطة الستائر، والسنانر وغيرها من المواد. في حالة تشغيل الشاذة، قطع المنتج والاتصال لموظفين المؤهلين. إذا كنت تستخدم تمديد الكابلات، الحرض على أن العلاقة ليست في الأماكن التي يمكن أن تراكم المياه. **V** استخدام فقط في حدود الجهد المشار إليها. ويتم تغذية منتجاتنا في الجهد **85-265 (GFCI)** التركيبات الكهربائية التي يتصل بها يجب توفير الحماية مع القواطع عن فشل الأرض في حالة تلف كابل أو سلك هذا الإنارة، فإنه يجب أن يتم استبداله بشكل حصري من قبل الشركة المصنعة، أو الخدمات التقنية، أو شخص مؤهل معادل من **50 وHz** / تردد **60** استخدامه هو فقط للزينة. هذا **NewGarden** أجل تجنب أي خطر، أي تعديل الإنارة من قبل المستخدم، وسوف يغادر المنتج من الضمان. استخدام فقط في مكونات التي تقدمها المتتال لتوجيهات الأوروبية لسلامة الكهربائية والتوافق الكهرومغناطيسي. (2) رمز ورقة عبرت في **EC:** المصباح الكهربائي هو ليس لعبة. لا تسمح للأطفال للعب والتلاعب المصباح. (1) الجهاز أو التغليف لي أن هذا المنتج هو الموضوع لي مجموعة منفصلة. المعدات الكهربائية والإلكترونية يجب جمع وليس التخلص منها من الفنايات المنزلية. يجب أن يكون المسمى معدات المعدات الكهربائية والإلكترونية يشكل خطرا على البيئة وصحة الإنسان بسبب وجود مادة خطيرة في **EU /** التخلص الكهربائي والإلكترونية مع نظام لجمع وفقا للتوجيه **2012/19** تكوينها. تخزين وجمع من واحد من هذه المنتجات مناسبة تسهم في حماية البيئة والصحة العامة وتشكل الشروط الأساسية. إعادة تدوير المعدات الكهربائية والإلكترونية المستخدمة، مزيد من المعلومات حول تسليم وجمع المعدات الكهربائية والإلكترونية المستخدمة، اتصل السلطات المحلية ووسط جمع المضرح لهم في هذا الصدد. (3) من الدرجة الثانية الجهاز أو الأجهزة مع العزل المتكامل لتعليمات المغرب الكهربائي: **Cmin:** (2) الكهربائي مزودج واحد والتي تم تصميمها بحيث لا يحتاج الى الارض السلامة الكهربائية. (4) ومينير فقط للاستخدام الداخلي. (5) السلامة والتوافق الكهرومغناطيسي، كما هو الحال قد يكون