

MONTAGEHINWEISE FÜR ERSATZTEILE

ASSEMBLY INSTRUCTIONS FOR
SPARE PARTS



Montagehinweise

- Nur die gelieferten Originalteile und Schrauben verwenden! Für Schäden, die durch unsachgemäße Montage entstehen, wird keine Haftung übernommen!
- Bitte nur geeignetes Werkzeug verwenden.
- Nach erfolgter Montage den festen Sitz der Schraube prüfen. Hierzu den Stiel zu sich hin ziehen und Stiel oder Seitengriff versuchen nach links oder rechts zu drehen.
- Bei unserem abnehmbaren Stielsystem die Verriegelungsmechanik prüfen.
- Deckelknöpfe nur handfest(!) anschrauben. Es kommt sonst zu Spannungen im Glas bei Erhitzung.

Sollten Sie Fragen zur Montage haben, stehen wir Ihnen gerne zur Verfügung:
Telefon: 02932 - 475 0 | E-Mail: montage@berndes.com

Assembly instructions

- Only use the original parts and screws supplied! For potential damages due to improper assembling we assume no liability!
- Please use only suitable tools.
- After assembly, check that the screws are tight. To do this, pull the handle towards you and try to turn the handle or side handle to the left or right.
- For our removable handle system check the locking mechanism.
- Only screw on lid knobs hand-tight! Otherwise there will be tension in the glass when heated.

If you have any questions regarding the assembly, please do not hesitate to contact us:
phone: +49 2932 - 475 0 | email: assembly@berndes.com

Montageskizzen | Assembly sketches
schizzi di installazione | schémas de montage

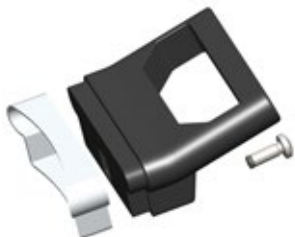


Deckelknopf | Lid knob
pomello del coperchio | bouton du couvercle





abnehmbarer Stiel | removable handle
maniglia staccabile | poignée amovible



Seitengriff mit 1 oder 2 Schrauben
side handle with 1 or 2 screws
Maniglia laterale con 1 o 2 viti
Poignée latérale avec 1 ou 2 vis



Stiel mit 1 oder 2 Schrauben
handle with 1 or 2 screws
maniglia con 1 o 2 viti
poignée avec 1 ou 2 vis

b.green:
Da steckt
Verantwortung drin!



ÖKOPROFIT
Soest-Sauerland

www.bgreen.eco



#berndes



www.berndes.com



QUALITY MAKES THE DIFFERENCE. SINCE 1921