

# Montage- und Gebrauchsanweisung

(GB) Assembly and Usage Instructions

(PL) Instrukcja montażu i użytkowania

(F) Instructions de montage et d'utilisation

(RUS) Инструкция по монтажу и эксплуатации

B-LEUCHTEN Vertriebs GmbH & Co. KG  
Hüttenstr.4  
D-59759 Amsberg

DE: Diese Produkt enthält eine Lichtquelle der Ennergieeffizienzklasse E

EN: This product contains light source(s) of energy efficiency class(es) E

FR: Ce produit contient une/des source(s) lumineuse(s) de classe(s) d'efficacité énergétique E

PL: Produkt zawiera źródła światła o klasie(-ach) efektywności energetycznej E

RU: Это изделие содержит источники света с классом энергопотребления E



NACH VDE-VORSCHRIFT 0100 DARF DIESE LEUCHTE NUR VON EINER FACHKRAFT (Z.B. ELEKTRIKER) MONTIERT WERDEN  
LED NUR DURCH DEN HERSTELLER TAUSCHBAR  
SOLLTEN DICH TUNGEN FEHLEN ODER BESCHÄDIGT SEIN DARF LEUCHTE NICHT IN FUNKTION GENOMMEN WERDEN  
ERSATZTEILE SIND ÜBER DEN HERSTELLER ZU BEZIEHEN



Nur für Beton und stein



X4

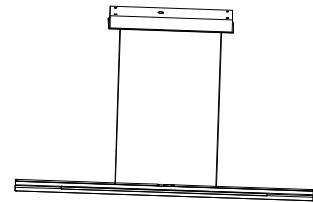


X4

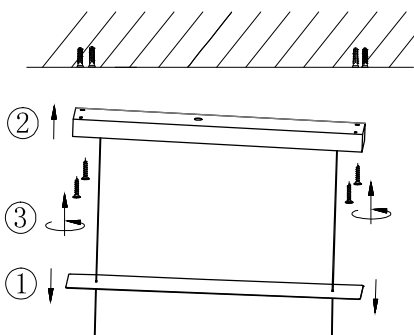


X1

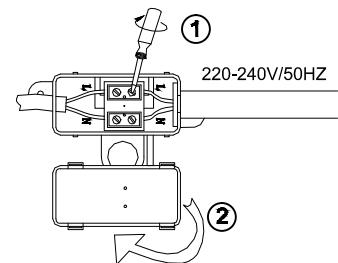
X1



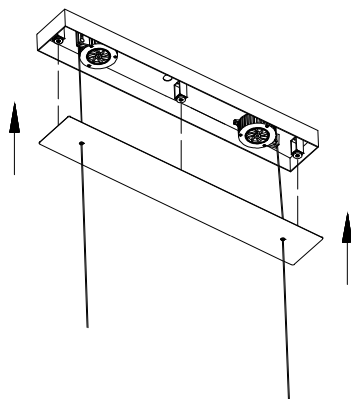
1



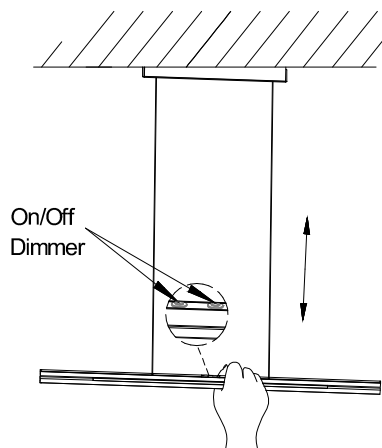
2



3



4



Funktion:

1x klicken: An/Aus

Gedrückt halten: dimmen

Doppelklick: Farbwechsel in 3 Stufen

2200/2700/4000 Kelvin

Function:

Click once: on/off

Long press: dimming

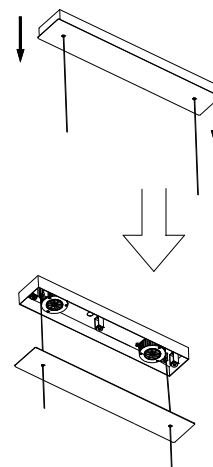
Double click: three-stage color

temperature 2200/2700/4000K-cycle

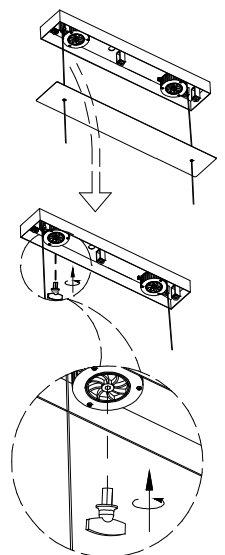
Adjust the tension

Nachstellen der Höhenverstellung

a



b



Dieses Produkt enthält eine Lichtquelle der Energieeffizienzklasse E.