

# *Len-Fra* Rahmen und Spiegel GmbH

## Instruction Manual

1.

Stellen Sie sicher, dass die Wand das Gewicht des Spiegels tragen kann.

Make sure the Wall can bear the weight of the mirror.

S'assurer que le mur peut supporter le poids du miroir

Assicurarsi che la parete possa sopportare il peso dello specchio.

2.

Messen Sie den Lochabstand zwischen zwei Aufhänge klammern am Spiegel.

Measure the hole distance between two hanging clamps on the mirror.

Mesurez la distance du trou entre deux pinces de suspension sur le miroir.

Misurare la distanza del foro tra due morsetti di sospensione sullo specchio.

3.

Markieren Sie den Abstand auf der Wand in der gewünschten Höhe.

Mark the distance on the wall at a required height.

Marquer la distance sur le mur à une hauteur requise.

Segnare la distanza sulla parete all'altezza richiesta.

4.

Bohren Sie 0,23-0,31 Zoll Durchmesser und 1,98 Zoll tiefe Löcher an der Wand wie angeordnet.

Drill 0.23-0.31 Inches diameter and 1.98 inches deep holes on the wall as arranged position.

Percez des trous de 0,23-0,31 pouces de diamètre et de 1,98 pouces de profondeur sur le mur selon la position prévue.

Praticare fori di 0,23-0,31 pollici di diametro e 1,98 pollici di profondità sulla parete come posizione predisposta.

5.

Stecken Sie die Kunststoff-Dübel in die Löcher.

Put the plastic expansion screws into the holes.

Mettez les vis d'expansion en plastique dans les trous.

Inserire le viti di espansione in plastica nei fori.

Geschäftsführer:

G.N. Lenting /Rene Lenting  
Eingetragen am Amtsgericht  
Coesfeld, HRB 3490

Bankverbindung :

Sp Westmünsterland  
DE 70401545300000686 35  
BIC WELADE3WXXX

Geschäftssitz :

Len-Fra GmbH  
Stadtlöhnerstr. 15  
48691 Vreden

Fernsprecher :

Telefoon : 02564 / 968660  
Telefax : 02564 / 968662

**Ware bleibt bis zur vollständigen Bezahlung Eigentum der Firma Len-Fra Rahmen und Spiegel GmbH.  
Goods remain Property of Len-Fra Rahmen und Spiegel GmbH until Payed in full.**

# *Len-Fra* Rahmen und Spiegel GmbH

6.

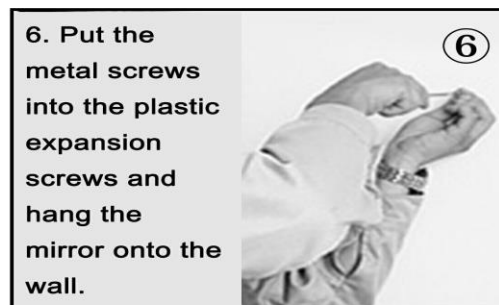
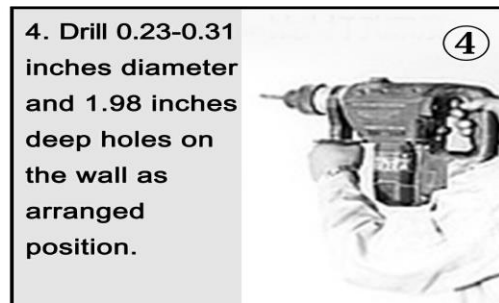
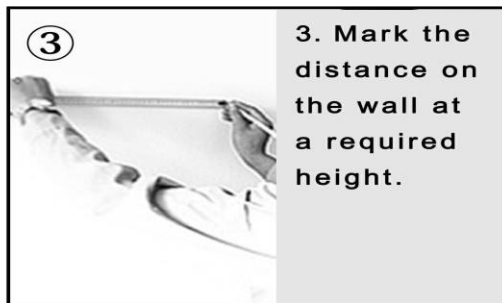
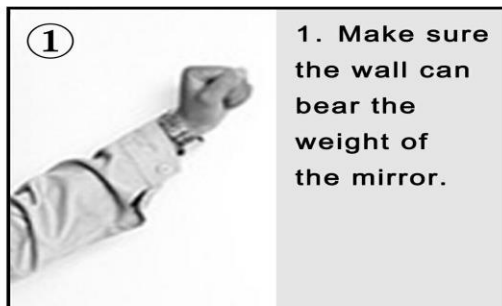
Die Metallschrauben in die Kunststoff dübel stecken und den Spiegel an die Wand hängen.

Put the metal screws into the plastic expansion screws and hang the mirror onto the wall.

mettre les vis métalliques dans les vis d'expansion en plastique et accrocher le miroir au mur.

inserire le viti metalliche nelle viti a espansione in plastica e appendere lo specchio alla parete.

## INSTRUCTION MANUAL



Geschäftsführer:  
G.N. Lenting /Rene Lenting  
Eingetragen am Amtsgericht  
Coesfeld, HRB 3490

Bankverbindung :  
Sp Westmünsterland  
DE 70401545300000686 35  
BIC WELADE3WXXX

Geschäftssitz :  
Len-Fra GmbH  
Stadtlöhnerstr. 15  
48691 Vreden

Fernsprecher :  
Telefoon : 02564 / 968660  
Telefax : 02564 / 968662

**Ware bleibt bis zur vollständigen Bezahlung Eigentum der Firma Len-Fra Rahmen und Spiegel GmbH.  
Goods remain Property of Len-Fra Rahmen und Spiegel GmbH until Payed in full.**