

# Montageanleitung Schiebevorhang Digitaldruck mit Paneelwagen und Klemmschiene

Vielen Dank für den Erwerb dieses Schiebevorhanges. Mit Ihrem Kauf haben Sie eine gute Wahl getroffen!

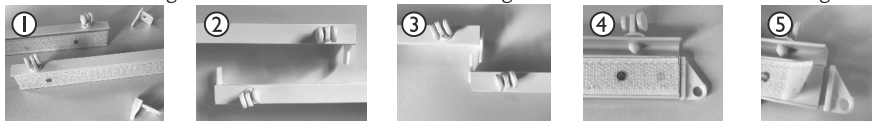
Dieser Schiebevorhang beinhaltet einen Paneelwagen mit Aufsätzen (Gardinengleitern) für alle gängigen Gardinenschienen sowie eine Klemmschiene als Abschluss. Falls die bereits eingehängten Gleiter nicht in Ihre Gardinenschiene passen, probieren Sie bitte die beige-packten X-Gleiter. Damit der Paneelwagen für alle gängigen Gardinenschienen geeignet ist, haben die X-Gleiter unterschiedlich lange Schenkel. Bitte achten Sie bei der Verwendung des X-Gleiters auf die passende Schenkelseite:

## Zuschneidemöglichkeit:

Durch diese Technik haben Sie die Möglichkeit Ihren Schiebevorhang auf jede beliebige Höhe zu kürzen. Dafür klappen Sie die untere Klemmleiste mit beiden Händen auf und ziehen den Schiebevorhang vorsichtig ab. Bitte achten Sie darauf, dass der Klebestreifen fest auf der Klemmschiene bleibt. Nun können Sie die Gardine mit einer Schere auf die gewünschte Höhe zuschneiden. Achten Sie unbedingt darauf, dass Sie den Schiebevorhang waagrecht schneiden. Zum Schluss drücken Sie das untere Ende des Stoffes am Klebestreifen der Klemmleiste an und klappen diese zu. Der angebrachte Klebestreifen an der Klemmleiste ermöglicht Ihnen diesen Vorgang mehrmals zu wiederholen.

Ebenfalls erhalten Sie mit dieser Lieferung die Utensilien „Mitnehmer“

Durch den Einsatz der Mitnehmer haben Sie die optionale Möglichkeit mehrere Schiebevorhänge in einer mehrläufigen Gardinenschiene mit einem Handgriff zur Seite zu schieben. Anleitung:



Platzieren Sie die Utensilien auf einer glatten Oberfläche (1). Klicken Sie die Mitnehmer gegengleich in die Seiten Ihrer Paneelwägen (2) damit sich diese in der Schiene beim Verschieben berühren (3). Optional können Sie am seitlichen Vorhang den Adapter für Ihre Schwenkstange anbringen (4). Um die Utensilien vom Paneelwagen zu entfernen, lösen Sie das Klettband leicht vom Paneelwagen ab und klicken Sie die Utensilien mit einem spitzen Gegenstand vorsichtig heraus (5).

## Waschanleitung:

Zum Waschen des Schiebevorhanges kletten Sie diesen oben ab. Klappen Sie nun die Klemmleiste unten mit beiden Händen auf und ziehen Sie die Gardine vorsichtig ab. Geben Sie den Schiebevorhang in einen Wäschebeutel und waschen Sie diesen auf Schonwäsche. Bitte nicht in den Trockner geben! Bei Bedarf mit 1 Punkt ohne Dampf bügeln.

Wir wünschen Ihnen viel Freude mit Ihrer neuen Dekoration!

# Mounting instructions for digital-print sliding curtain with panel track and clamp rail

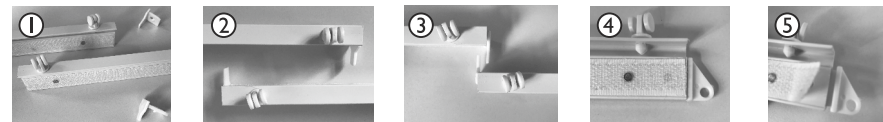
Thank you very much for buying this sliding curtain. Purchasing this product was a good choice!

This sliding curtain comprises a panel track with attachments (curtain sliders) for all common curtain rails as well as a clamp rail as terminating element. If the sliders that have already been put on do not fit into your curtain rail, please try the enclosed X-sliders. The X-sliders got different leg sizes to fit in all current curtain rails. Please use the correct leg side for your curtain rail:

## Optional cutting:

This technology enables you to cut your sliding curtain to any desired height. In order to do this, open up the bottom clamp rail with both hands and carefully remove the sliding curtain. Please make sure that the adhesive strip remains fixed to the clamp rail. Now you can cut the curtain to the desired height using scissors. It is important to make sure that you cut the sliding curtain horizontally. Finally press the bottom end of the fabric onto the adhesive strip on the clamp rail and fold it shut. The adhesive strip affixed to the clamp rail enables you to repeat this step several times.

Additionally you have the option to use your curtain with the included equipment in a multi-track curtain rail.



Please place your equipment on a smooth surface (1). Click the Take-Up-Accessoire in the sides of your panel track (2) so that they touch each other when your moving your curtain (3). Additionally you can use the end-accessoire to click your gliding rod in the curtain (4). For removing the accessories please peel off the adhesive tape a little bit and click the accessoire carefully from the panel track by using a sharp object (5).

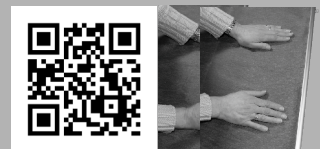
## Washing instructions:

In order to wash the sliding curtain, take it off with the Velcro fastener at the top. Then open up the clamp rail at the bottom with both hands and carefully remove the curtain. Please follow the washing instructions sewed at the curtain.

We hope you enjoy your new interior decoration!

Besuchen Sie auch unsere Videobeschreibung:  
Visit also our instruction video to cut your curtain:

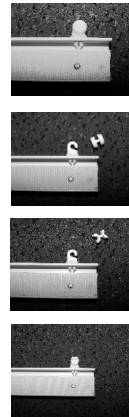
<https://www.youtube.com/watch?v=LW7OQe9scfo>



## Instruction de montage Rideau coulissant à impression numérique avec chariot à panneau et rail de serrage

Merci de l'achat de ce rideau coulissant. Vous avez fait le bon choix !

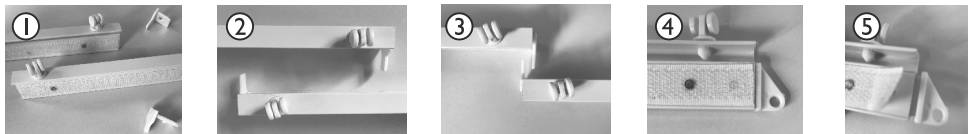
Ce rideau coulissant contient un chariot à panneau avec dessus (crochets coulissants de rideaux) pour tous les rails courants de rideaux, ainsi qu'un rail de serrage en bout. Pour que le chariot de panneaux soit adapté à tous les rails de rideaux courants, les patins X ont des branches de longueur différente. Veuillez veiller à utiliser le côté de branche adapté lors de l'utilisation du patin X :



### Possibilité de coupe :

Cette technique vous permet de raccourcir votre rideau coulissant à la hauteur désirée. Pour cela, relevez la baguette de serrage inférieure avec les deux mains et retirez le rideau avec précaution. Veillez à ce que la bande adhésive reste bien fixée sur le rail de serrage. Vous pouvez alors couper le rideau avec des ciseaux à la hauteur souhaitée. Veuillez absolument à découper le rideau à l'horizontale. Pour finir, appuyez l'extrémité inférieure du tissu sur la bande adhésive de la baguette de serrage et repliez celle-ci. La bande adhésive placée sur la baguette vous permet de répéter plusieurs fois cette procédure.

Vous recevez également avec cette livraison un « outil d'entraînement » L'utilisation de l'outil d'entraînement vous offre la possibilité optionnelle de déplacer sur le côté en un seul geste plusieurs rideaux coulissants sur un rail de rideau multi-rails. Instructions :



Placez les ustensiles sur une surface plane (1). Encliquez les outils d'entraînement de manière opposée dans les côtés de vos chariots à panneau (2) afin qu'ils soient en contact dans le rail lors du déplacement (3). En option, vous pouvez installer l'adaptateur pour votre tige pivotante (4) sur le rideau latéral. Pour retirer les ustensiles du chariot à panneau, détachez légèrement la bande auto-agrippante du chariot à panneau et retirez prudemment les ustensiles à l'aide d'un objet pointu (5).

### Instruction de lavage :

Détachez le rideau pour le laver. Relevez la baguette de serrage inférieure avec les deux mains et retirez le rideau avec précaution. Mettez le rideau dans un sac de lavage et lavez-le en programme délicat. Veuillez tenir compte des conseils d'entretien coulés sur le rideau coulissant

Nous vous souhaitons beaucoup de plaisir avec votre nouvelle décoration !

Consultez également notre description vidéo:  
Neem ook een kijkje bij onze videobeschrijving:

<https://www.youtube.com/watch?v=LW7OQe9scfo>

## Montagehandleiding schuifgordijn digitaal geprint met paneelwagen en klemrail

Hartelijk dank voor de aankoop van dit schuifgordijn. Met uw koop hebt u een goede keus gemaakt!

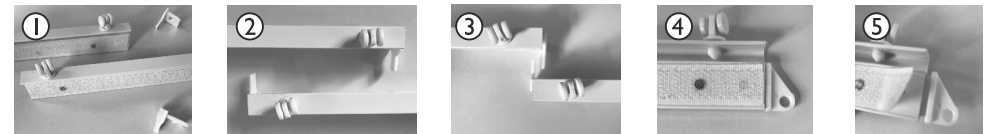
Dit schuifgordijn bevat een paneelwagen met opzetstukken (gordijnlijders) voor alle in de handel verkrijgbare gordijnrails alsmede een klemrail als afsluiting. Om ervoor te zorgen dat de paneelwagen voor alle gangbare gordijnrails geschikt is, hebben de X-haken verschillende beenlengtes. Let bij het gebruik van gordijnhaken op de passende beenmaat:

### Mogelijkheid voor het knippen:

Door deze techniek hebt u de mogelijkheid om uw schuifgordijn op iedere gewenste hoogte in te korten. Daartoe klappt u de onderste klemrail met beide handen open en trekt het schuifgordijn er voorzichtig af. Let er s.v.p. op dat de plakstrook stevig op de klemrail blijft zitten. Nu kunt u het gordijn met een schaar op de gewenste hoogte knippen. Let er in ieder geval goed op dat uw het schuifgordijn horizontaal knipt. Tot slot drukt u het onderste einde van de stof aan de plakstrook van de klemrail en klappt deze dicht. De aan de klemrail aangebrachte plakstrook biedt u de mogelijkheid om deze procedure meerdere malen te herhalen.

Als onderdeel van deze levering ontvangt u ook de 'meenemer'-onderdelen.

Met de meenemers hebt u de extra mogelijkheid meerdere schuifgordijnen op een gordijnrail met meerdere sporen in één keer aan de kant te schuiven. Gebruiksaanwijzing:



Monteer de onderdelen op een gladde ondergrond (1). Klik de meenemers spiegelend in de zijkanten van de lopers (2) zodat zij bij het verschuiven op de rail met elkaar in aanraking komen (3). Als optie is er de mogelijkheid dat u aan het gordijn aan de zijkant de adapter voor uw zwenkstang aanbrengt (4). Om de onderdelen weer van de lopers te verwijderen, moet u het klittenband voorzichtig een eindje loshalen van de lopers. Daarna klikt u de onderdelen er met een spits voorwerp behoedzaam uit (5).

### Washandleiding:

Om het schuifgordijn te wassen verwijdert u dit aan de bovenkant. Klap nu de klemrail aan de onderkant met beide handen omhoog en trek het gordijn er voorzichtig uit. Doe nu het schuifgordijn in een waszak en was het met een spaarprogramma. Wij verzoeken u rekening te houden met de wasvoorschriften die aan het schuifgordijn zijn genaaid.

Wij wensen u veel plezier met uw nieuwe decoratie!

